



CENTRE KER AVEL

▮ Plougasnou – Finistère (29)





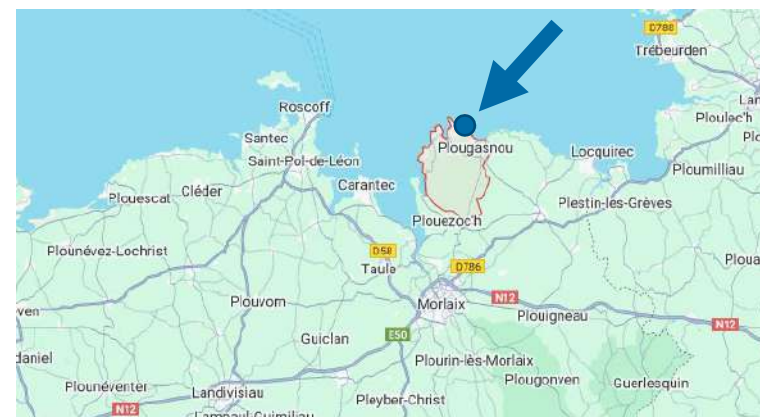
■ Sommaire

Situation et implantation.....	3
Hébergement.....	6
Salles d'activités.....	8
Thèmes d'animations.....	11
Restauration.....	14
Menu.....	15
Plan du centre	16
Informations complémentaires.....	20
Photos	17

La situation et l'implantation

Le centre Ker Avel, situé à Primel-Trégastel, se trouve à l'extrémité orientale de la baie de Morlaix à Plougasnou, dans le Finistère. Implanté au cœur du Trégor, il offre un cadre exceptionnel et une vue sur mer magnifique. La pointe de Primel, site géologique remarquable, est à 10 minutes à pied du centre. Cet environnement unique, entre terre et mer, est idéal pour les amoureux de la nature, offrant à la fois évasion et découverte.

Le centre Ker Avel, à l'ambiance familiale, est situé à seulement 20 mètres de la plage et dispose de nombreux équipements pour garantir un séjour confortable et enrichissant. Niché au sein de paysages variés, il propose une véritable immersion dans une atmosphère authentique, propice à l'aventure et à la détente, avec un climat vivifiant qui invite à profiter pleinement de la nature environnante.



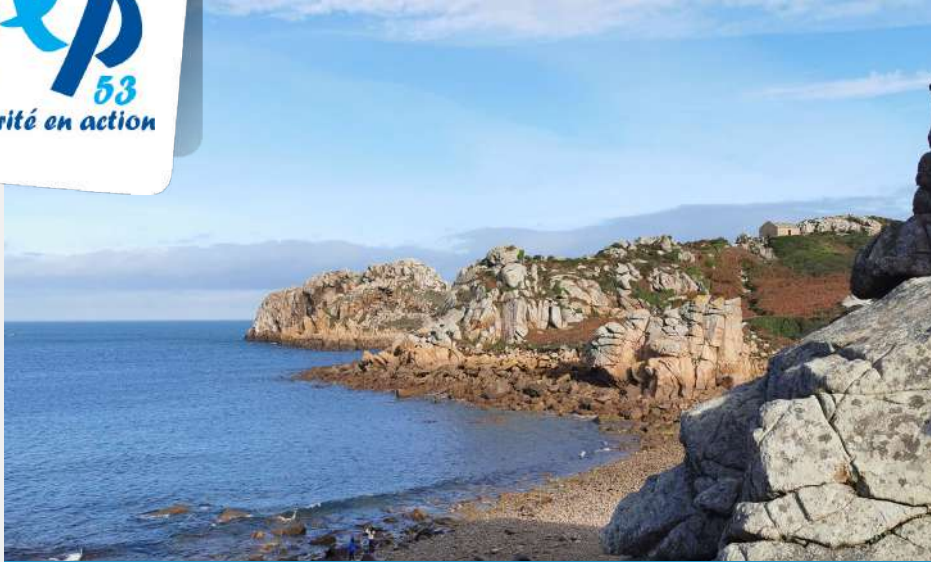
DISTANCES

- Paris-Plougasnou: 543km
- Morlaix-Plougasnou: 19km
- Laval-Plougasnou: 273km
- Rennes- Plougasnou : 197km

ACCÈS

- En TGV : Morlaix
- En car : 22, promenade de la Méloine
29630 PLOUGASNOU
- Coordonnées GPS :
48.710698°/-3.806549°

AUX ALENTOURS DU CENTRE KER AVEL



Pointe de Primel



La mer face au centre



Baie de Morlaix et le château du Taureau



Port de Plougasnou



Salle de restauration – Face à la mer



La yourte



Bâtiment Ti Nevez



Façade du centre

L'hébergement Bâtiment principal

L'hébergement du centre Ker Avel s'organise sur trois étages, chacun pouvant accueillir environ 25 personnes. Chaque étage porte un nom thématique pour faciliter l'orientation : ****Crustacés**** au 1er étage, ****Poissons**** au 2ème, et ****Oiseaux**** au 3ème. Les chambres, elles aussi, sont nommées selon le thème de leur étage, par exemple "Homard" ou "Crevette" au 1er étage.

Certaines chambres offrent une vue imprenable sur la mer, pour un dépaysement total. Chaque chambre est équipée d'un lavabo, tandis que les sanitaires et douches sont situés à l'extérieur des chambres, au début ou à la fin du couloir, dans des pièces séparées. Les étages sont sécurisés pour garantir un séjour confortable et serein.

Capacité d'accueil	77 lits
Nbre de personnes par chambre	2 à 6 lits
Rangement	Tiroir
Nbre de niveaux	3 étages
Chambres d'adultes	Même étage que les enfants
Localisation des sanitaires	Dans le couloir
Nbre de douches	6
Nbre de lavabos	1 par chambre
Nbres de WC	1 pour 5



1er étage : CRUSTACES – Chambre Crevette



1er étage : CRUSTACES – Chambre Crevette

L'hébergement Ti Névez

Le centre Ker Avel a élargi son offre d'accueil avec la création de Ti Névez, un bâtiment de plain-pied construit en 2021, conçu pour accueillir tous les publics, y compris les personnes à mobilité réduite (PMR). Ce bâtiment moderne, respectueux des normes environnementales BBC et RT 2012, dispose de 5 chambres pouvant héberger jusqu'à 25 personnes, dont 3 entièrement adaptées aux PMR. Une 6ème chambre est réservée aux responsables de groupes.

Ti Nevez propose également une salle commune avec kitchenette, des douches et WC PMR, ainsi que des équipements pour jeunes enfants, offrant un hébergement confortable et inclusif.

Capacité d'accueil	27 lits
Nbre de personnes par chambre	2 à 5 lits
Rangement	Etagères et tiroirs
Nbre de niveaux	Bâtiment plain-pied
Chambres d'adultes	Même niveau que les enfants
Localisation des sanitaires	Dans le couloir
Nbre de douches	3 dont 1 PMR
Nbre de lavabos	1 par chambre
Nbres de WC	3 dont 1 PMR



Douche PMR



Chambre Globicéphale Noir

Les salles d'activités

Le Centre Ker Avel propose plusieurs salles d'activités spécialement adaptées aux classes de mer, situées à proximité du bâtiment d'hébergement. Ces espaces polyvalents sont conçus pour accueillir des activités pédagogiques et ludiques variées, telles que des séances liées au milieu marin, des ateliers de découverte de l'environnement, des séances d'expression artistique ou encore des projections éducatives. Grâce à leur modularité, ces salles permettent d'adapter les activités aux besoins des groupes, garantissant un programme riche et diversifié qui contribue pleinement à l'expérience immersive des classes de mer.

Nombre 3 salles de classe / activités

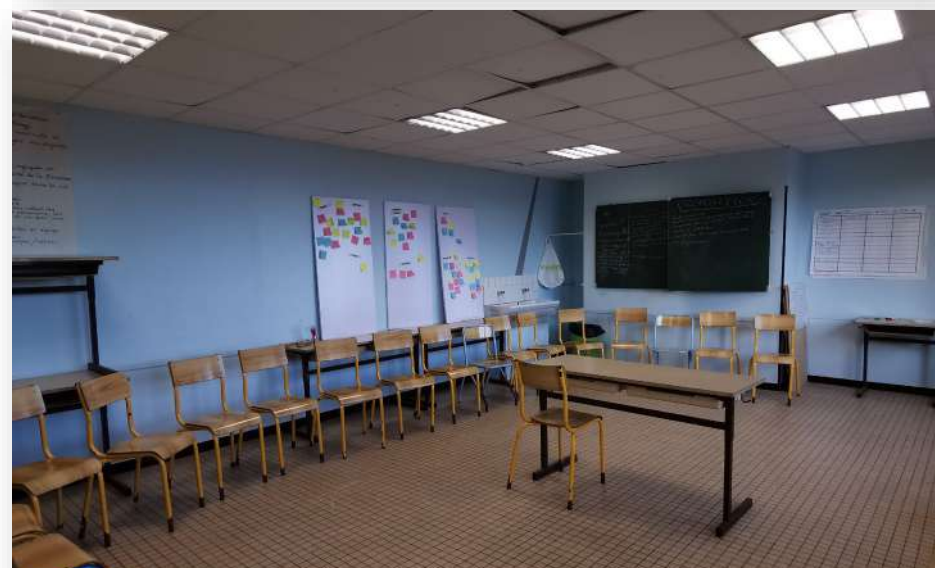
Destination Le centre Ker Avel propose 3 salles de classe indépendantes, chacune pouvant accueillir entre 25 et 30 enfants. Ces salles sont équipées du matériel pédagogique nécessaire, tableau, aquarium, documents pédagogiques, ...

Équipements disponibles
Matériel nautique : cirés
Matériel pour sports collectifs : ballons, chasubles
Jeux de détente : palets, mölky, jeux de société, table de ping-pong, livres
Matériel pour l'exploration de l'environnement : jumelles, longues-vues, loupes, aquarium
Tout le matériel est régulièrement contrôlé afin d'assurer sécurité et bon usage pour les enfants et adolescents.

Autres équipements Le centre bénéficie d'une aire de jeux et d'un grand terrain enherbé, idéal pour les activités de plein air. Situé à seulement 20 mètres de la plage, il offre également un accès direct à la mer. Une yourte est à disposition pour des activités ou moments de détente supplémentaires.



Salle de classe au rez-de-chaussée



Salle de classe au 1^{er} étage

Le centre en images



La yourte



La salle des bottes



La bibliothèque



Grand terrain enherbé

À l'extérieur du centre en images



La pointe de Primel et ses différents sentiers



Le "kit de de secours" réalisé par Leon Keer à Primel



La plage



Balade en bateau

Des thèmes d'activités variés

Au centre Ker Avel, le projet pédagogique est axé sur la découverte des patrimoines naturels et culturels, avec une variété de thèmes enrichissant chaque séjour.

Milieu marin et vivant :

Les activités autour du milieu marin sensibilisent les enfants à la biodiversité et à la protection de l'environnement. À travers des approches variées, ils observent et comprennent l'écosystème marin, explorent les éléments naturels (air, eau, terre) et découvrent le rôle de la mer dans la formation des paysages. Les élèves apprennent à reconnaître différents animaux marins comme les crustacés, mollusques et poissons, et étudient leur mode de vie et leur adaptation à l'environnement. Ces découvertes incluent aussi les phénomènes naturels tels que les marées et la météo, tout en abordant l'impact de l'homme sur ces écosystèmes fragiles.

Culture, patrimoine et découverte des animaux marins :

Le centre propose également une exploration du patrimoine culturel et naturel, en mettant en lumière l'évolution des paysages et des modes de vie. Les enfants découvrent les interactions entre l'homme et son environnement, mais aussi les animaux marins qui font partie intégrante du patrimoine local. Ils apprennent à observer, identifier et comprendre des espèces marines tout en s'immergeant dans la richesse de la faune et de la flore locales.

Adaptation et réactivité :

Le centre Ker Avel adapte ses programmes à chaque projet et propose une large gamme d'animations. Le programme s'adapte à tout moment et peut inclure d'autres activités non mentionnées. Si vous avez des idées spécifiques pour vos élèves, l'équipe est ouverte à vos suggestions afin de créer une expérience unique et enrichissante.

Consultez-nous pour en savoir plus sur les activités proposées.



Découverte de la laisse de mer



Observation et dessin du paysage

■ Ker Avel – Plougasnou

Sommaire des animations possibles en séjour au centre



BIODIVERSITÉ :

Découverte du milieu marin et maritime – Cycle 1 à 4

- La pêche à pied, découverte de l'estran
- La pêche aux couteaux
- La laisse de mer, un milieu entre deux milieux
- L'étude des animaux de l'aquarium, approche de la classification
- Les oiseaux du littoral, ou comment ne plus appeler un goéland ... une mouette



PATRIMOINE :

Histoire et Paysages – Cycle 1 à 4

- La pointe de Primel, de l'histoire et de l'aventure
- Jeu d'orientation sur la pointe de Primel
- La prame, au plus près des bateaux
- Pêche à la balancine
- Lecture de paysage



LES SENS ARTISTIQUES :

Approches pluri-thématiques – Cycle 1 à 4

- La balade découverte du 1er jour
- Land-Art
- La balade sereine sur le GR 34
- La Patouille, ou comment laisser le temps aux enfants



LE PETIT + :

Patrimoine et culture locale - Cycle 1 à 4

- Baie de Morlaix et île de Batz (*sortie payante*)
- Château du Taureau (*sortie payante*)
- Veillée bretonne (*si 4 nuitées*)
- C'est l'heure de la météo



À savoir :

Nous nous adaptons à chaque projet et à chaque niveau. Le catalogue que vous avez en main n'est pas exhaustif. D'autres animations sont également possibles. Si vous avez des idées et/ou des besoins, n'hésitez pas à les partager. Nous ferons tout notre possible pour organiser au mieux votre séjour dans notre centre. Exemple: Une école de surf se trouve à proximité du centre, il est possible de vous mettre en relation.



Quelques activités proposées au centre Ker Avel



Pêche aux couteaux



Pêche à la balancine



Jeu d'orientation sur la pointe de Primel



L'île de Batz et la baie de Morlaix

La restauration

Organisation des repas: Les repas sont servis à table, par une équipe dédiée, afin de maintenir le calme. Les enfants participent au débarrassage, encadrés par les animateurs pour favoriser l'autonomie et la responsabilisation.

Engagement écoresponsable: L'équipe de cuisine du Centre souhaite proposer une restauration raisonnée et engagée, basée sur une sélection de produits frais, de saison, locaux et répondant aux exigences environnementales, autant que possible. Une démarche anti-gaspillage complète cet engagement écoresponsable, par le tri des déchets, le compost et le recyclage.

Alimentation et régimes spécifiques: Nous proposons des **menus adaptés** (végétariens, allergies) et utilisons des **produits frais**. Merci de signaler les besoins spécifiques 15 jours avant l'arrivée.

Repas spéciaux: le centre célèbre les anniversaires et propose différentes spécialités régionales. Pour plus d'informations, merci de consulter le livret d'accueil du centre.

Salle de restauration	1
Nbre de couverts	90
Type de service	Plats servis à table
Préparation des repas	Cuisinier professionnel
Adaptation des menus	Oui, repas de substitution si allergie ou régime alimentaire
Repas à thème	Oui, possibilité de repas à thème ou buffets, pique-nique sur demande
Circuits courts	Oui (au minimum 1 à 3 fois par semaine), 20% des produits issus de l'agriculture biologique
Petite déjeuner	Self
Terrasse extérieure	Oui

Centre KER AVEL



Salle de réception



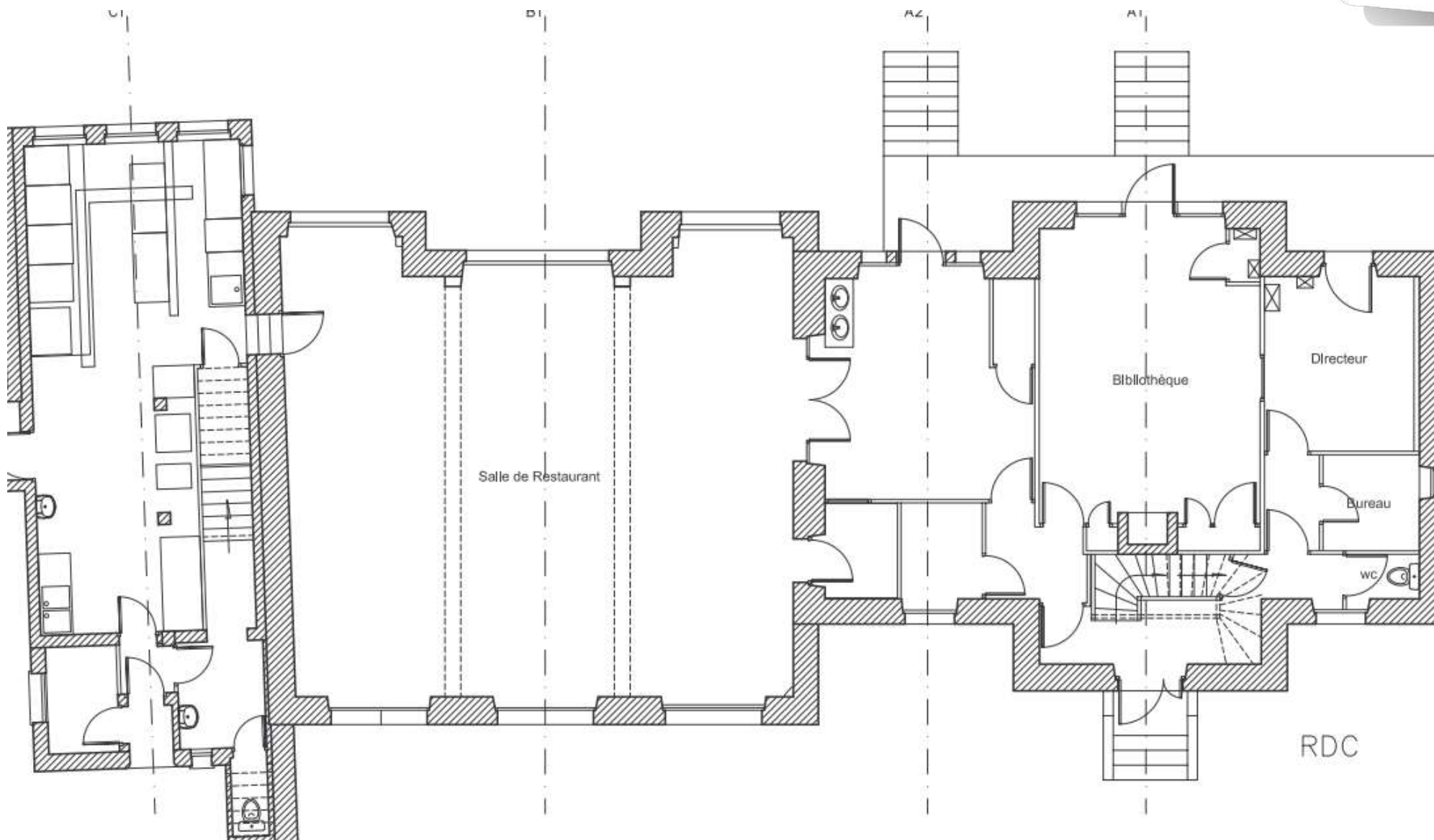
Plat « Moules Frites »

Exemple d'un menu (5jours)

Équilibré, découverte de spécialités locales, circuits courts...

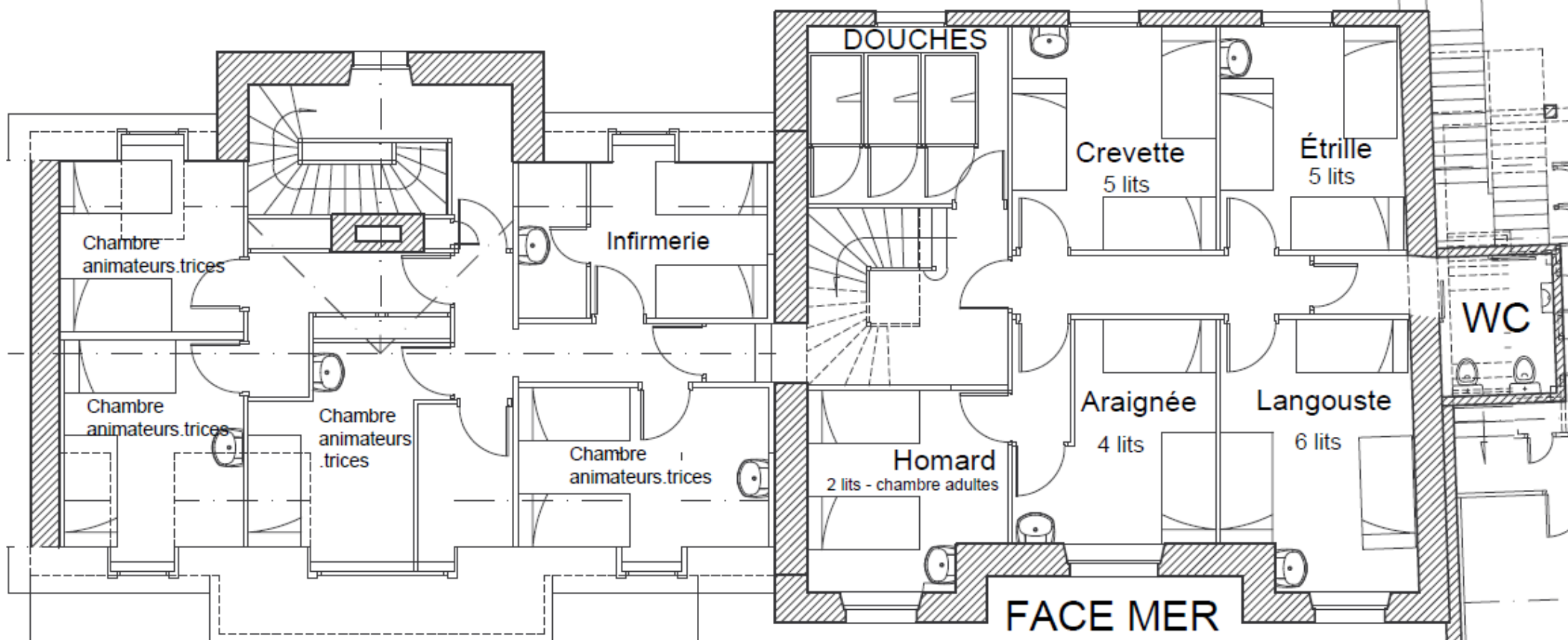
	LUNDI	MARDI	MERCREDI	JEUDI	VENDREDI
PETIT DÉJEUNER	Thé, chocolat, lait, pain frais, beurre, confiture, fruits, jus de fruits, céréales				
Entrée	Carottes râpées / miel et citron	Macédoine de légumes		Œufs mimosas	Poireaux vinaigrette
Plat	Poulet mariné / pommes de terre sautées et haricots verts	Sauté de dinde au curry Mogettes	Moules marinières Frites	Dos de lieu noir croustillant Sauce citron Riz parfume	Couscous merguez
Dessert	Crème vanille	Far breton	Fromage blanc onctueux au miel et noix	Salade de fruits	Gâteau au chocolat
GOÛTER	fruits Pain confiture ou quatre quart maison ou brioche				
Entrée	Panzanella (salade italienne de tomates)	Betteraves	Velouté de légumes de saison	Salade de légumes	
Plat	Gratin de pâtes au jambon	Omelettes au fromage	Dahl de lentilles	Mezze végétal	
Dessert	Compote de pommes	Bananes chocolat	Crumble pommes poires	Fromage et fruits	

Les plans du centre - Rez-de-chaussée



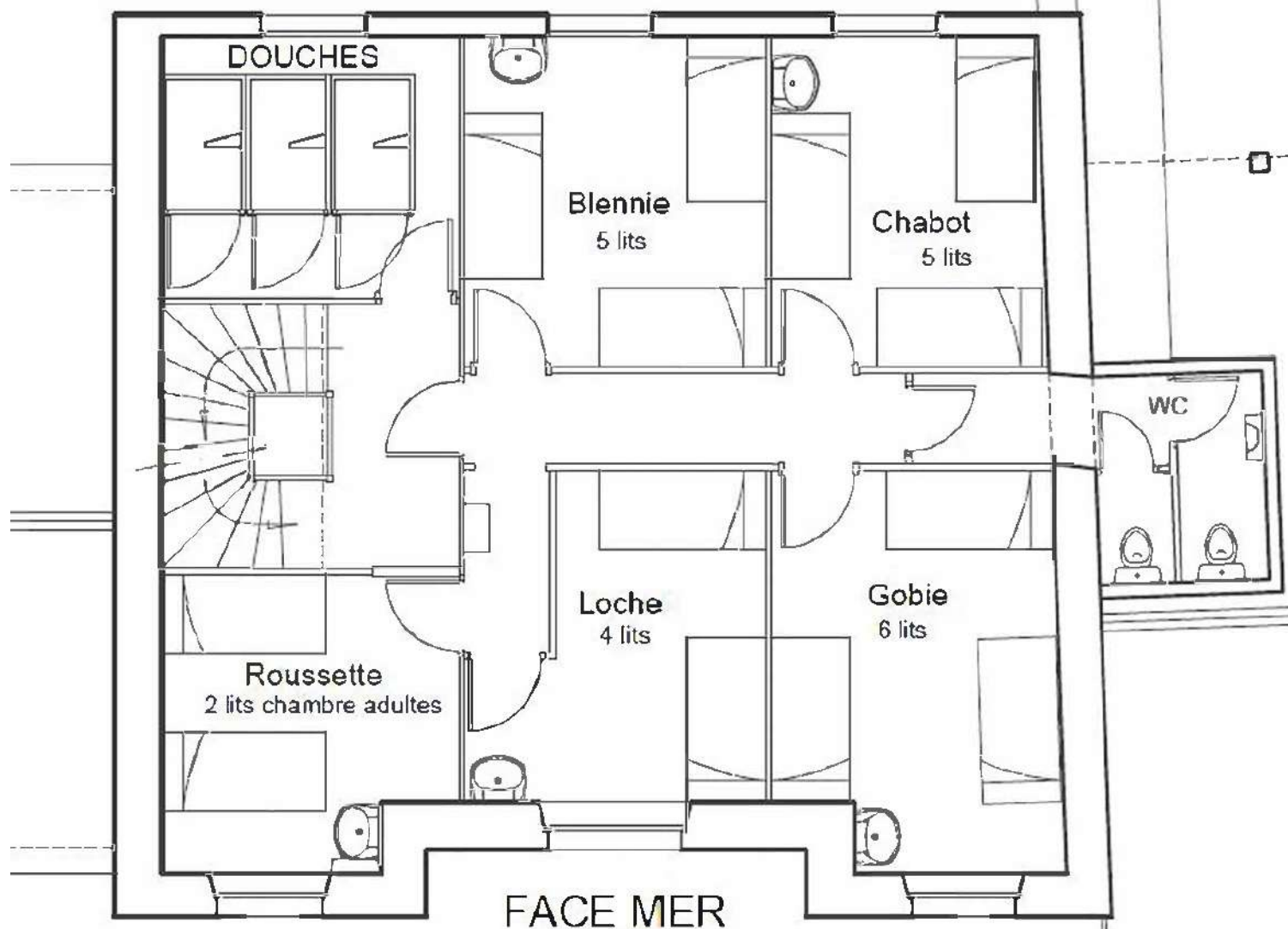
Les plans du centre - 1^{er} étage : CRUSTACÉS

Plan du 1^{er} étage du centre : CRUSTACÉS (20 enfants)

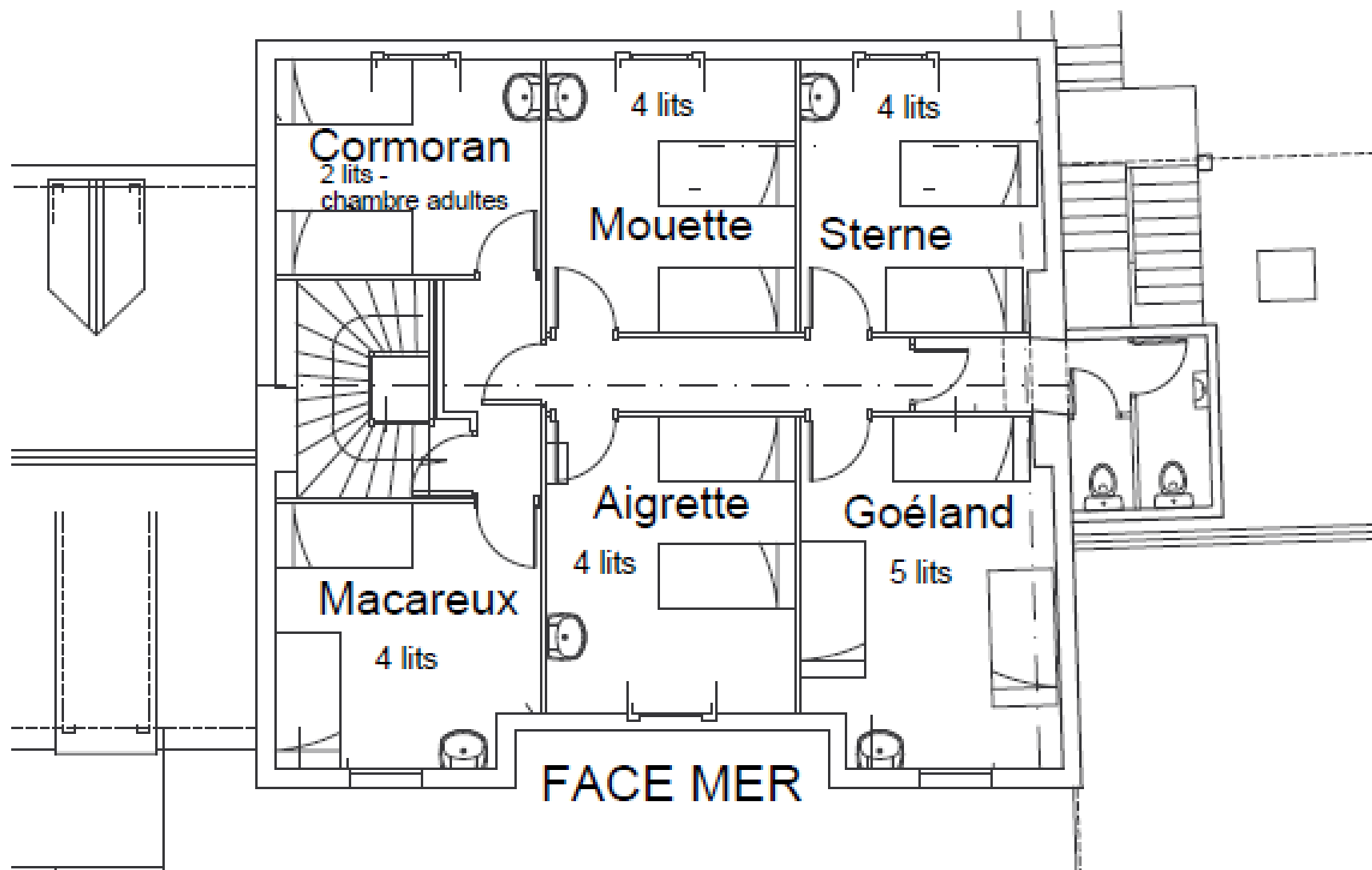


Les plans du centre - 2^{ème} étage : POISSONS

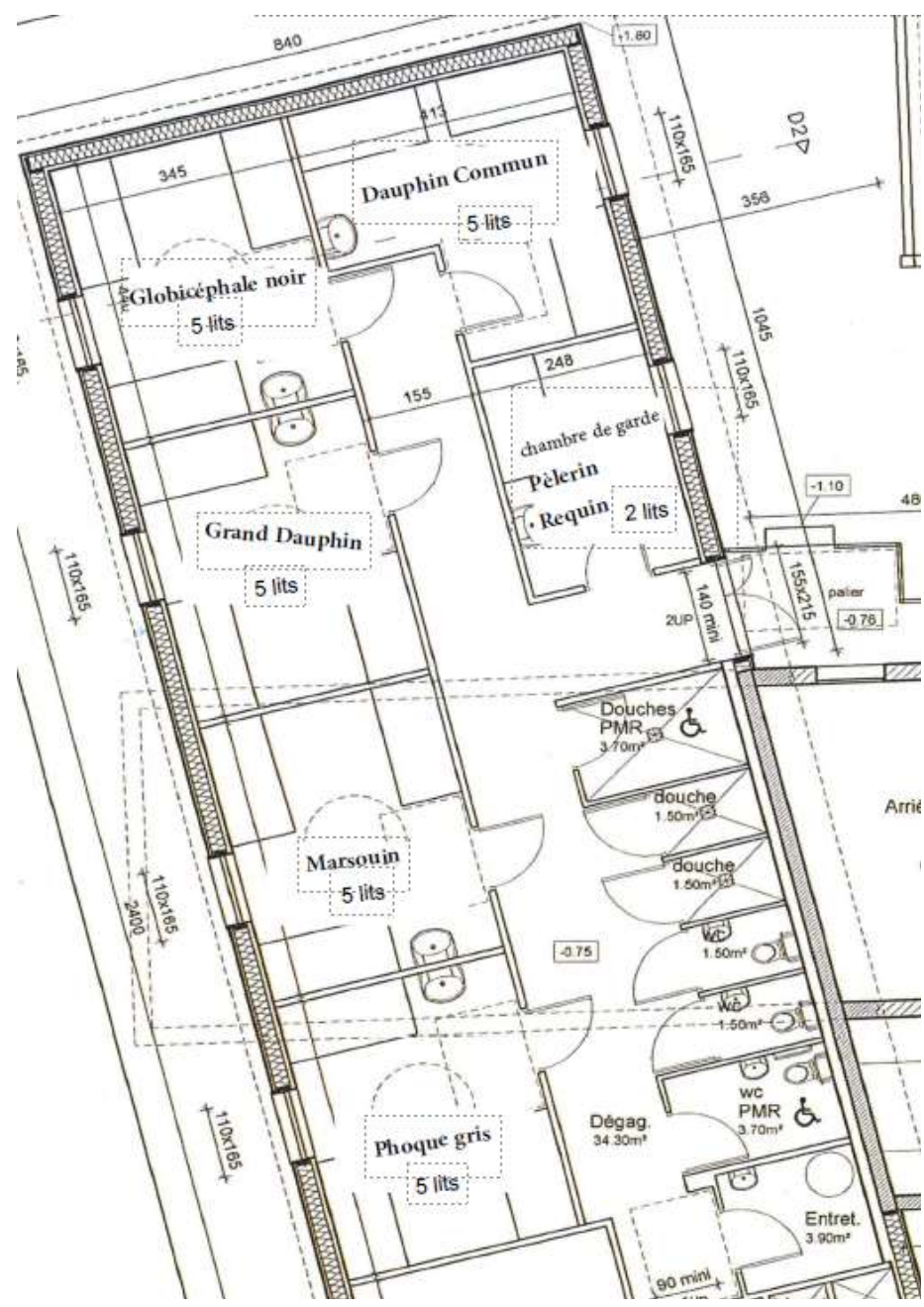
Plan du 2^{ème} étage du centre : POISSONS (20 enfants)



Les plans du centre - 3^{ème} étage : OISEAUX



Les plans du centre - Bâtiment « Ti Névez »



Informations complémentaires

ADRESSE ET CONTACT

Responsable établissement	Mr DILASSER Guillaume
Adresse	22 Promenade de la Méloine 29630 PLOUGASNOU
Téléphone	02 98 72 31 66 / 06 35 66 08 61
Mail	centre.keravel@lespep53.org
Site web	www.pep53.org

INFORMATIONS ADMINISTRATIVES

Numéros d'agrément DDSCS	0510312021
Agréments EN	29-2009-E044 du 31/05/2001
Agréments PMI	/
Commission de sécurité	31/05/2022
Commission sanitaire (DSV)	17/06/2006

SÉCURITÉ ET LOGISTIQUE

Mesures de sécurité sur le Centre	Alarme et détecteurs incendie. Centre fermé à clé le soir. Astreinte téléphonique 24h/24h, Astreinte physique d'un animateur la nuit
Véhicules du Centre	Oui dont 1 minibus
Compagnie de transport partenaire	Voyages Grosbois et Coriolis

✚ SERVICES DE SOIN ET DE SANTÉ À PROXIMITÉ

Cabinet d'infirmier	Sylviane Gautier Infirmier (cabinet, soins à domicile) 17 Route de Primel 29630 Plougasnou Téléphone 02 98 67 31 87
Pharmacie	Pharmacie de Poulbraou 38 Rue François Charles 29630 Plougasnou Téléphone : 02 98 67 30 02
Hôpital / Clinique	Centre Hospitalier de Morlaix 22 Boulevard du Général Leclerc, 29600 Morlaix Téléphone : 02 98 88 30 00

■ Ce que nous proposons également aux PEP53



Location du centre en gestion libre



Accueil de groupes



Séjour familles



Colonies de vacances



Stages BAFA / BAFD

■ Ce que nous proposons également aux PEP53



Centre de loisirs



Classes de découverte



Service de placement dans d'autres centres PEP



Inclusion des enfants en situation de handicap