



Catalogue PEP 53

1er Semestre 2025



02 43 53 41 41 | secretariat@lespep53.org

Informations pratiques

Pour ce début d'année 2025, nous vous souhaitons une année pleine de découvertes, d'aventures et de belles rencontres! ✨

Dans notre catalogue cette année, nous vous proposons une large gamme de séjours adaptés à tous les âges, de 4 à 17 ans, à la campagne ou à la mer ! Que vous soyez passionné par les sports, les découvertes nature ou les activités en bord de mer, vous trouverez forcément un séjour qui correspond à vos envies.



Retrouvez nous sur les réseaux sociaux :



Accompagnement dans les démarches

Nous sommes là pour vous accompagner à chaque étape, que ce soit pour les démarches administratives ou financières. N'hésitez pas à nous contacter si vous avez des questions ou si vous souhaitez plus d'informations. Nous serons ravis de vous aider !

Procédure d'inscription

Pour toute demande de pré-inscription, il vous suffit de nous contacter. Nous vous enverrons ensuite un dossier d'inscription à remplir et à nous retourner. Simple et rapide !

BLOG

Vous pourrez suivre la colo de votre enfant sur le blog "On donne des nouvelles"

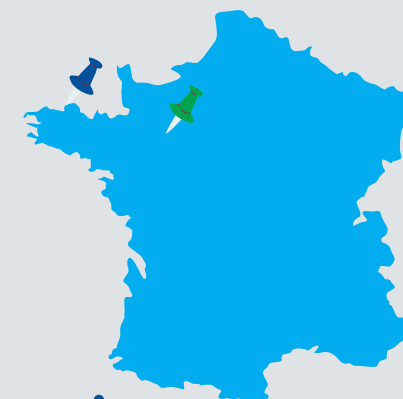
Les Centres



Le centre "Ker Avel"
À Plougasnou (29)



Le centre "La Charnie"
À Torcé-Viviers-en-Charnie (53)



CENTRE LA CHARNIE HIVER 2025

Le Centre de la Charnie, niché en pleine campagne mayennaise et labellisé LPO (Ligue pour la Protection des Oiseaux), offre un cadre idéal pour explorer la nature. Avec son étang communal, ses animaux, son city-stade et son jardin partagé, ce lieu propose de nombreuses activités pour petits et grands, mêlant découverte, sport et respect de l'environnement.

Les alentours regorgent de sites historiques fascinants : les Grottes de Saulges avec leurs peintures préhistoriques, la cité médiévale de Sainte-Suzanne, l'un des plus beaux villages de France, et la cité gallo-romaine de Jublains, avec ses impressionnants vestiges antiques.

Grâce à ses activités sportives, ludiques et culturelles, le Centre de la Charnie promet des vacances inoubliables, où chaque journée est une nouvelle aventure dans un cadre naturel exceptionnel !



AVENTURIERS DU MOYEN ÂGE



Torcé-Viviers-en-Charnie (53)



Centre "La Charnie"



Dates 2025

du 08 au 15 février
du 15 au 22 février*
(en fonction du nombre d'inscription)*



Tarifs :
560 €



INFORMATION :

Le dossier d'inscription est à nous retourner complété et signé.
La copie du carnet de vaccination et l'attestation de la sécurité sociale sont demandés.

À la Découverte de la Vie Médiévale à La Charnie !



4-15
ans

Prêt à vivre une épopée médiévale ?

Cet hiver, plongez dans l'univers fascinant des chevaliers, des châteaux et des légendes !

Au centre La Charnie, tu deviendras un véritable héros du Moyen Âge. Avec des activités palpitantes, des visites de sites historiques et des ateliers créatifs, vous vivrez des moments inoubliables. Que tu sois un vaillant chevalier, une princesse ou un jeune écuyer, cette colo t'attend pour une aventure médiévale épique !

LE TRANSPORT :

Un transport est possible au départ de Laval et en fonction du nombre d'inscrits au départ de Le Mans.

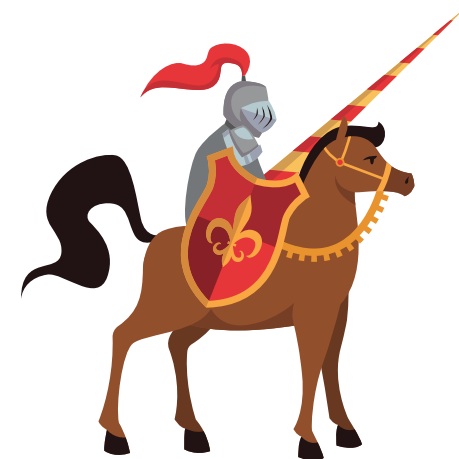
L'ENCADREMENT :

1 directeur de centre
1 directrice de séjour
1 assistant(e) sanitaire
1 animateur(trice) pour 8 enfants



Les activités proposées :

- Visite de Sainte-Suzanne,
- Création de Costumes Médiévaux,
- Construction de Catapultes,
- Contes animés,
- Décoration Médiévale du centre,
- Visite de Châteaux Forts,
- Banquet Médiéval,
- Veillé feu de camp,
- Tournoi de Jeux Médiévaux,
- Équitation.
- ...Liste non exhaustive : Nous organisons les activités en tenant compte des envies des enfants.



CENTRE KER AVEL

AVRIL 2025

Le centre de Ker Avel, au caractère familial, est idéalement situé face à la mer, à seulement 20 mètres de la plage. Niché à Primel-Trégastel, à l'extrémité orientale de la Baie de Morlaix, il offre un cadre idyllique à la frontière du Finistère et des Côtes d'Armor.

La pointe de Primel, avec son impressionnant promontoire en granit ocre, se distingue par sa géologie fascinante et ses paysages variés de falaises et de criques. Vous pourrez explorer des sentiers de randonnée à travers prairies fleuries et landes parfumées, tout en observant une faune riche, comprenant de nombreuses espèces d'oiseaux et de mammifères marins.

Ker Avel est le point de départ parfait pour des randonnées, des moments de détente sur la plage, ou simplement pour profiter de la beauté naturelle de la Bretagne. C'est un lieu où nature et hospitalité se conjuguent pour créer des souvenirs inoubliables.

AVENTURIERS DES MERS



Plougasnou (29)



6-12
ans

Centre "Ker Avel"

Dates 2025

du 07 au 11 avril



Tarifs :
525 € *



Éveille tes Sens en Bretagne



**6-12
ans**



INFORMATION :

Le dossier d'inscription est à nous retourner complété et signé.
La copie du carnet de vaccination et l'attestation de la sécurité sociale sont demandés.

Escapade Bretonne : Aventures au Bord de mer

Bienvenue à bord du Centre de Ker Avel à Plougasnou, en Bretagne !
Prépare-toi à une semaine inoubliable au bord de la mer, où les aventures marines se mêlent à des activités manuelles et sportives.

Explore le monde marin, participe à des balades enchantées, régale-toi de gourmandises locales et laisse ton cœur être emporté par les marées bretonnes. Demat Moussaillon, ton séjour promet des moments magiques entre rêveries et découvertes.

LE TRANSPORT :

*Un transport est possible au départ de Laval et en fonction du nombre d'inscrits au départ de Le Mans.

L'ENCADREMENT :

- 1 directeur de centre.
- 1 directeur(trice) de séjour
- 1 assistant(e) sanitaire
- 1 animateur(trice) pour 8 enfants

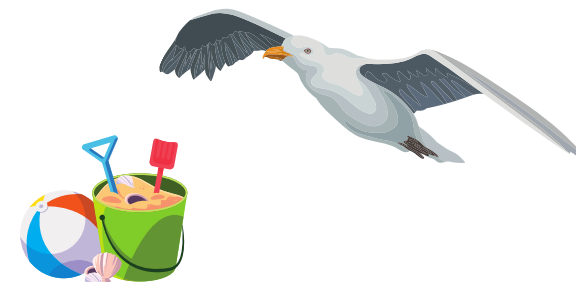


Les activités possibles :

Dès que tu poses le pied sur le sol breton, l'appel du large et l'odeur vivifiante de l'océan t'accueillent ! Viens vivre une aventure exceptionnelle à Ker Avel, où chaque jour est une nouvelle exploration des mystères marins. Préparez-vous à plonger dans un monde fascinant, rempli de découvertes et de rires.

- Découverte de la Pointe de Primel,
- Pêche à Pied,
- Observation des Oiseaux,
- Jeux de Plage
- Chasse au Trésor
- Confection de Châteaux de Sable
- Création de Cerf-Volant
- Randonnée Littorale
- Balade en bateau
- Peinture sur Galets

... Nous organisons les activités en tenant compte des envies des enfants.



Qui sommes-nous ?

Nous sommes une association d'éducation populaire engagée pour l'égal accès de tous à l'éducation, aux vacances, aux loisirs et à la culture.

Nous agissons en réseau sur tout le territoire national pour une société plus solidaire et inclusive !

Les séjours en inclusion :

Tous nos séjours sont ouverts à l'inclusion, et nous avons à cœur d'accueillir tous les enfants dans les meilleures conditions. Pour cela, il vous suffira de compléter un dossier. Nous étudierons chaque demande en concertation avec les directeurs de centre afin d'assurer un accueil personnalisé et adapté à chacun.



***Pour toute demande de séjour en inclusion,
veuillez nous contacter !***



En 2025, partez à la découverte du monde avec les
PEP, et faites de chaque instant un souvenir précieux !
Garde l'attitude !

